



SCIENCES COGNITIVES ET OUTILS DE MEMORISTION

MODULE ANKI 1^{ère} prise en main

Partie 1 : Créer et exporter son premier paquet de cartes

- 1.1 Page d'accueil du logiciel
- 1.2 Créer un paquet
- 1.3 Ajouter une carte
- 1.4 Modifier une carte / changer une carte de paquet
- 1.5 Exporter un paquet

Partie 2 : Importer et utiliser son premier paquet de cartes

- 2.1 Importer un paquet
- 2.1 Utiliser Anki
- 2.2 Modifier les paramètres d'utilisation

Contact : frederic.guilleray@ac-versailles.fr



DIRECTION DES RESSOURCES HUMAINES
DE L'ARMÉE DE TERRE



www.sciences-cognitives.fr

PARTIE 1 : CRER ET EXPORTER SON PREMIER PAQUET DE CARTE

1.1 Page d'accueil du logiciel

La page d'accueil liste tous les paquets déjà existants.

Au début, il n'y a qu'un seul paquet dont le nom est « par défaut ». Il ne contient aucune carte.

A partir de la page d'accueil, il est possible de :

- ⇒ Créer un paquet de cartes
- ⇒ Ajouter une carte à un paquet
- ⇒ Modifier/supprimer une carte
- ⇒ Modifier les paramètres d'utilisation



1. Créer un paquet

Accueil du logiciel Anki

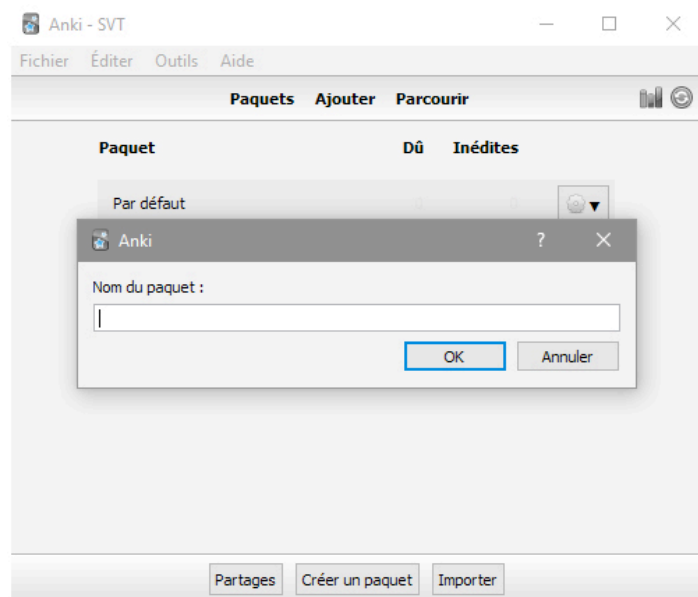
1.2 Créer un paquet de cartes

Créer un paquet

Pour créer un paquet, cliquer sur « créer un paquet ». Dans la fenêtre qui s'ouvre, indiquer le nom du paquet.

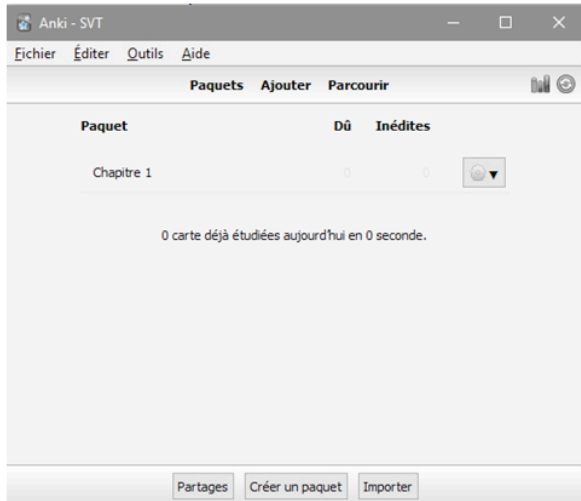
Nommer au mieux un paquet

Afin d'organiser au mieux la bibliothèque de paquet, il est conseillé d'indiquer une racine au nom du paquet.

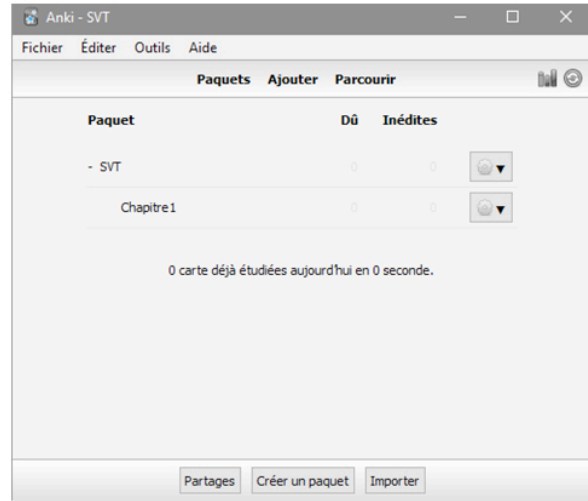


Fenêtre de renseignement du nom d'un nouveau paquet

Comparer les deux exemples ci-dessous :



Nom d'un paquet sans racine



Nom d'un paquet avec racine

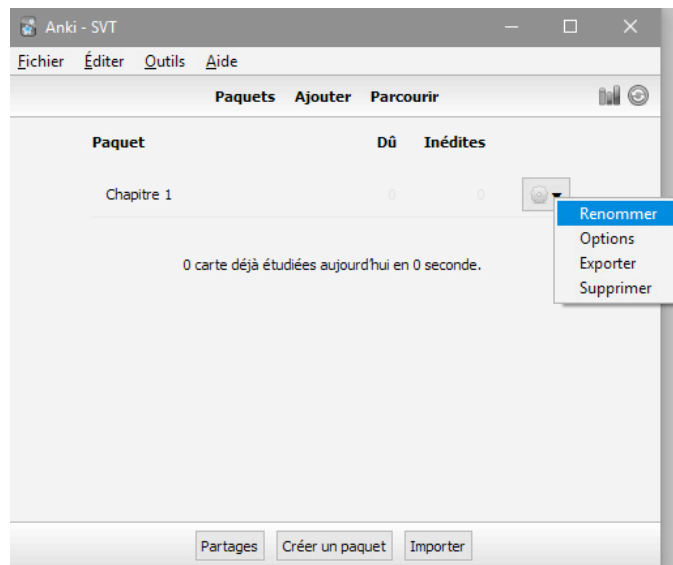
Mettre une racine au nom du paquet, permet de ranger visuellement les paquets. De plus, en cliquant sur le nom racine, ici SVT, il est possible de s'interroger sur tous les paquets qui portent la racine. Une racine s'indique en mettant deux points juste après.

Exemple :

- ⇒ Nom d'un paquet sans racine : Chapitre 1
- ⇒ Nom d'un paquet avec racine : SVT::Chapitre 1

Renommer un paquet

Il est possible de renommer un paquet en cliquant sur la roue à droite du nom.



Renommer un paquet

1.3 Ajouter une carte à un paquet

Ajouter une carte

Pour ajouter une carte à un paquet, cliquer sur « Ajouter ». Une fenêtre s'ouvre pour ajouter la carte.

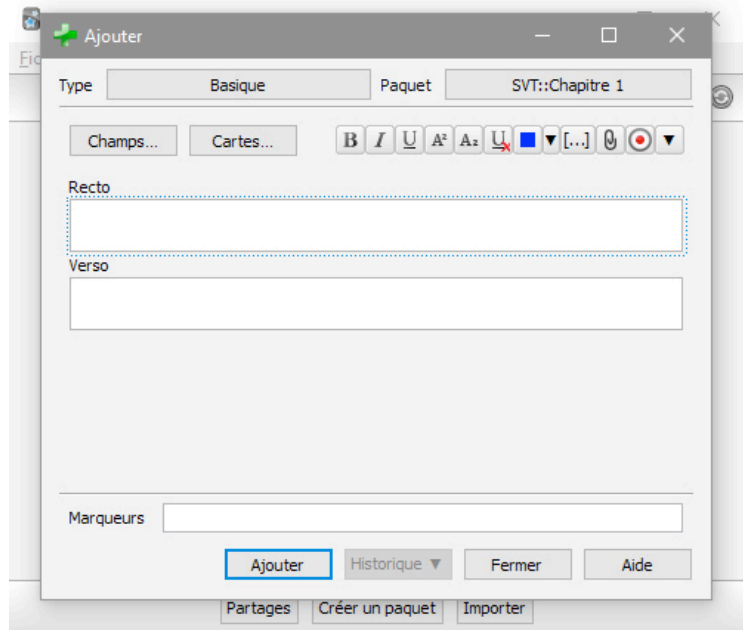
Vérifier :

- ⇒ que le type est « Basique »
- ⇒ que le paquet est bien celui dans lequel la carte doit être ajoutée

Dans le champ Recto, entrer la question.

Dans le champ Verso, entrer la réponse.

Dans le champ Marqueurs, entrer les tags de la carte. Un tag est un mot clé qui permet de classer les cartes par thématiques. Il n'est pas nécessaire de mettre des marqueurs.



Ajouter une carte

Mise en forme

Il est possible de modifier la mise en page en utilisant les outils de mise en forme (gras, italique, couleurs, etc.).

Media

Il est possible d'ajouter des images ou des sons en cliquant sur le bouton en forme de trombone.

Cliquer sur Ajouter pour ajouter la carte dans le paquet sélectionné.

1.4 Modifier une carte à un paquet

Pour modifier/supprimer une carte à un paquet, cliquer sur « Parcourir ». La fenêtre de la bibliothèque d'Anki s'ouvre.

Pour afficher les cartes d'un paquet, il suffit de cliquer sur le nom du paquet dans la colonne de gauche. Toutes les cartes apparaissent dans la partie de droite.

Pour modifier une carte, il suffit de cliquer sur la carte et le recto/verso s'affiche en bas.

La modification ne nécessite aucun enregistrement.

Explorateur (4 cartes affichées ; 1 sélectionnées)

Éditer Déplacement Aide

Ajouter Info Marquer Suspendre **Changer de paquet** Ajouter des marqueurs Supprimer les marqueurs

Toute la collection
Paquet actuel
Ajouté aujourd'hui
Étudiées aujourd'...
À nouveau aujourd'...
Inédites
À repasser
Révision
Dû
Marqué
Suspendu
Pénible
Par défaut
SVT
Chapitre 1
Basique
Basique (carte inv...
Généralités (deux ...
Texte à trous

"deck:SVT::Chapitre 1"

| Préfixe | Carte | Dû | Paquet |
|-----------------|---------|----|-----------------|
| ir selon le cha | Carte 1 | | |
| Cat | Carte 1 | 2 | SVT::Chapitre 1 |
| Cow | Carte 1 | 4 | SVT::Chapitre 1 |
| Dog | Carte 1 | 1 | SVT::Chapitre 1 |
| Snake | Carte 1 | 3 | SVT::Chapitre 1 |

Champs... Cartes...

Recto
Cat

Verso
chat

Pour supprimer une carte, il suffit de la sélectionner dans la liste et de cliquer sur le bouton Suppr. du clavier.
Pour changer une carte de paquet, il suffit de la sélectionner dans la liste et de cliquer sur Change de paquet.

Explorateur (4 cartes affichées ; 1 sélectionnées)

Éditer Déplacement Aide

Ajouter Info Marquer Suspendre **Changer de paquet** Ajouter des marqueurs Supprimer les marqueurs

Toute la collection
Paquet actuel
Ajouté aujourd'hui
Étudiées aujourd'...
À nouveau aujourd'...
Inédites
À repasser
Révision
Dû
Marqué
Suspendu
Pénible
Par défaut
SVT
Chapitre 1
Basique
Basique (carte inv...
Généralités (deux ...
Texte à trous

"deck:SVT::Chapitre 1"

| Préfixe | Carte | Dû | Paquet |
|---------|---------|----|-----------------|
| Cat | Carte 1 | 2 | SVT::Chapitre 1 |
| Cow | Carte 1 | 4 | SVT::Chapitre 1 |
| Dog | Carte 1 | 1 | SVT::Chapitre 1 |
| Snake | Carte 1 | 3 | SVT::Chapitre 1 |

Champs... Cartes...

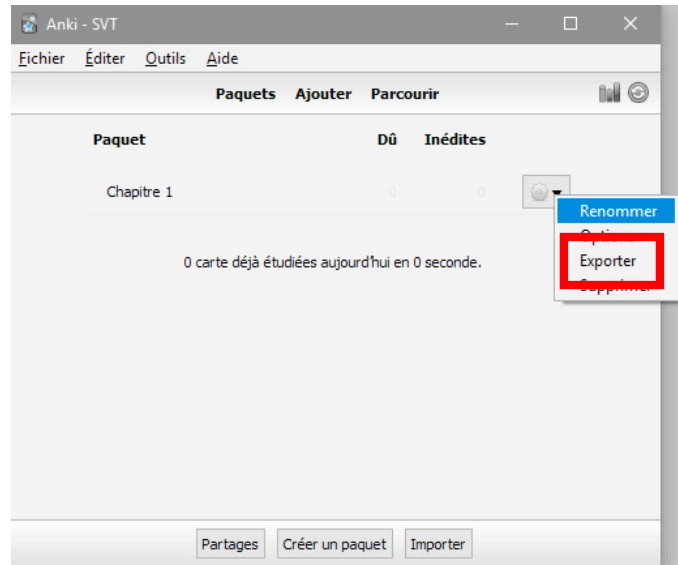
Recto
Cat

Verso
chat

1.5 Exporter un paquet de cartes

Exporter un paquet

Pour exporter un paquet, il suffit de cliquer sur la roue à droite du nom du fichier sur la page d'accueil et de sélectionner Exporter.



Exporter un paquet

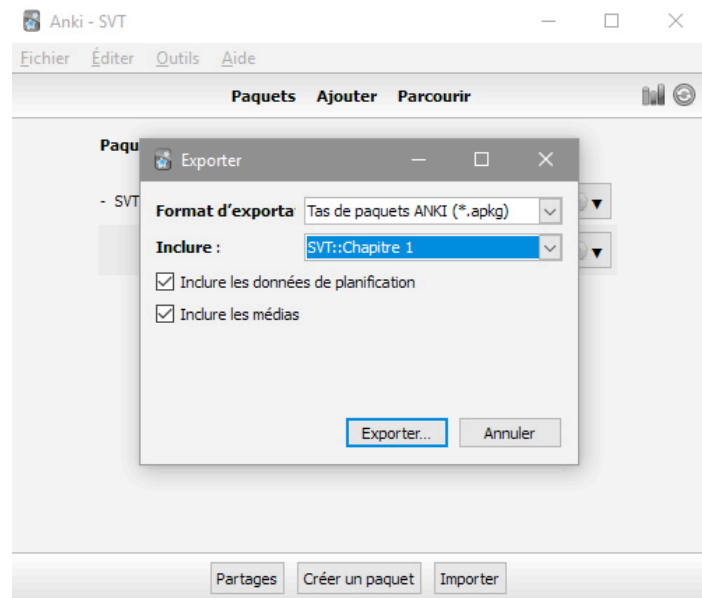
Dans la fenêtre qui s'ouvre, vérifier :

- ⇒ que le format d'exportation est bien un format Anki, soit *.apkg
- ⇒ que le fichier sélectionné est correct dans le champ Inclure

Deux choix sont à cocher :

- ⇒ Inclure les données de planification : il faut toujours décocher cette case
- ⇒ Inclure les médias : cette case est à cocher absolument si des médias sont inclus (images, sons). Si aucun médias n'est inclus, elle peut rester cocher, cela n'est pas un problème.

Cliquer sur exporter et choisissez le répertoire dans lequel enregistrer le fichier.



Fenêtre d'option pour exporter une carte

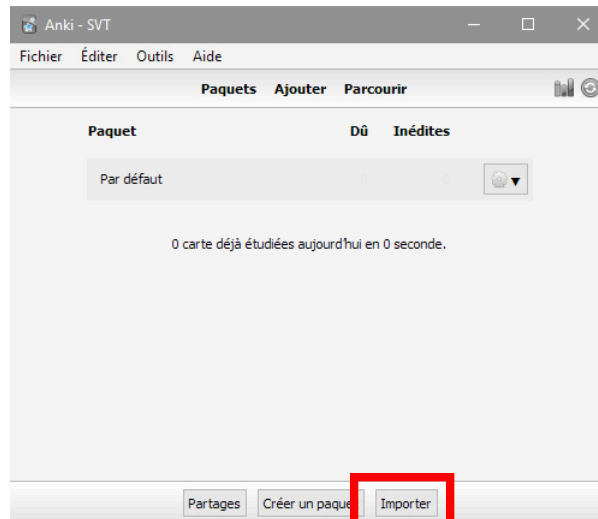
Il ne reste plus qu'à le partager par mail, sur un site internet ou un ENT.

PARTIE 2 : IMPORTER ET UTILISER SON PREMIER PAQUET DE CARTES

2.1 Importer un paquet de cartes

Pour importer un paquet de cartes, il y a deux options :

- ⇒ double-cliquer sur le paquet une fois téléchargé sur l'ordinateur. Normalement cette action ouvre Anki et importe automatiquement le fichier dedans.
- ⇒ cliquer sur Importer sur la page d'accueil. Une fenêtre de navigation s'ouvre et il suffit d'aller chercher le fichier téléchargé.

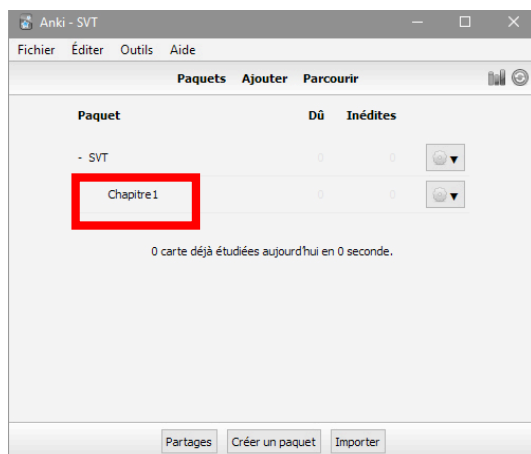


Importer un paquet depuis la page d'accueil du logiciel

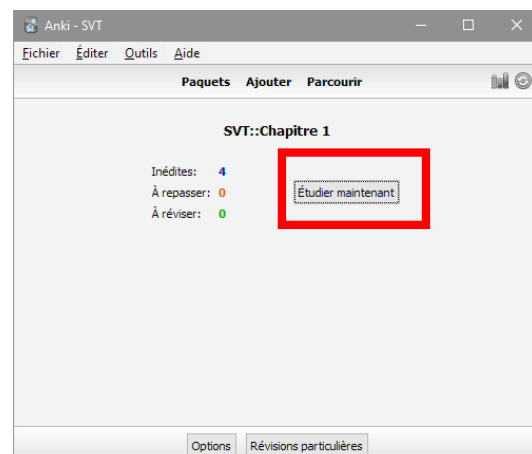
2.2 Utiliser le logiciel

Une fois le paquet installé, cliquer sur son nom.

Dans la fenêtre d'information qui s'affiche, il suffit alors de cliquer sur Etudier maintenant.

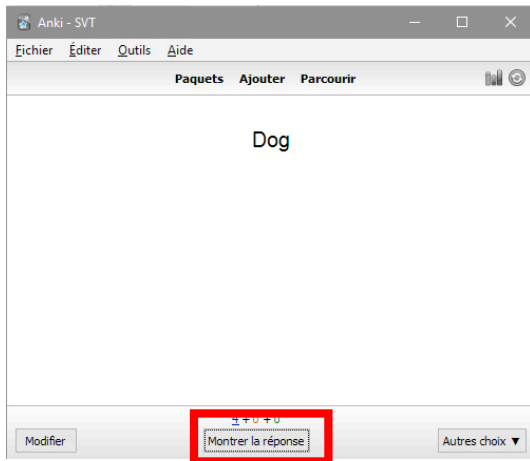


Sélectionner un paquet à travailler

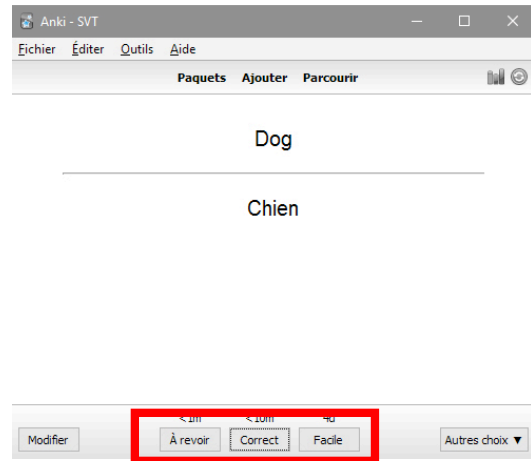


Cliquer sur Etudier maintenant

La première question est posée. Il faut répondre mentalement et ensuite cliquer sur afficher la réponse. La réponse s'affiche. Il suffit alors d'indiquer au logiciel si répondre à la question a été : Facile, Correct ou A revoir.



Une question est posée, répondre mentalement, puis cliquer sur Montrer la réponse



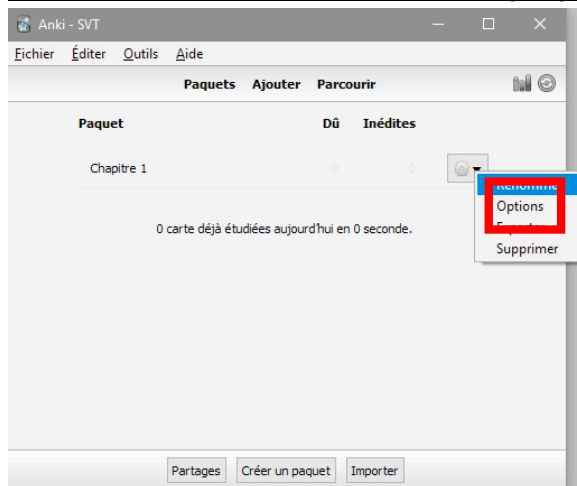
Indiquer au logiciel comment la question a été

2.3 Modifier les paramètres d'utilisation

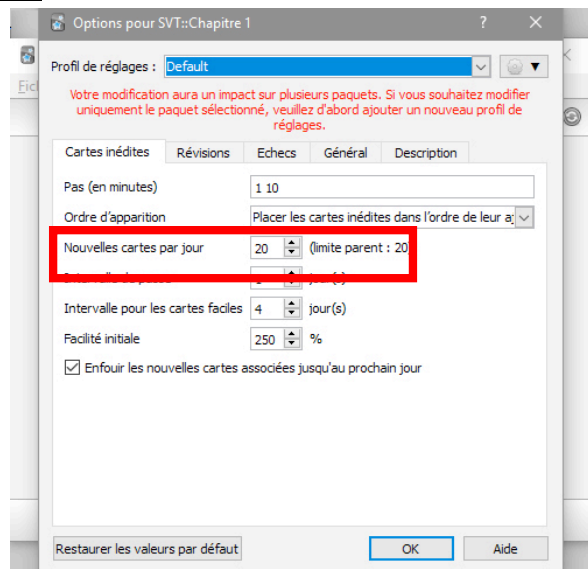
Lors de l'utilisation d'Anki, deux paramètres sont importants à pouvoir modifier

- ⇒ Le nombre de cartes nouvelles que le logiciel présente par jour. Ce paramètre est modifiable pour chaque paquet.
- ⇒ La durée de la session de travail durant laquelle le logiciel présente des cartes. Ce paramètre est un paramètre global.

Modifier le nombre de cartes nouvelles par paquet



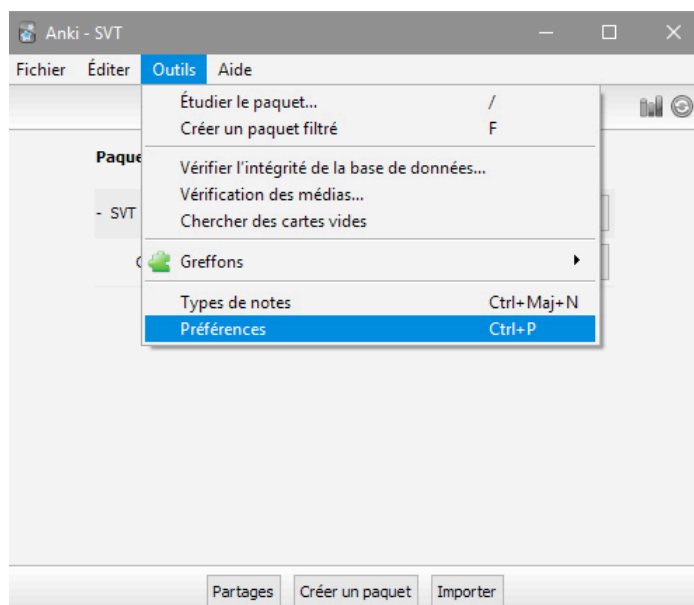
Choisir Options dans le menu de la roue en face du nom du paquet sélectionné



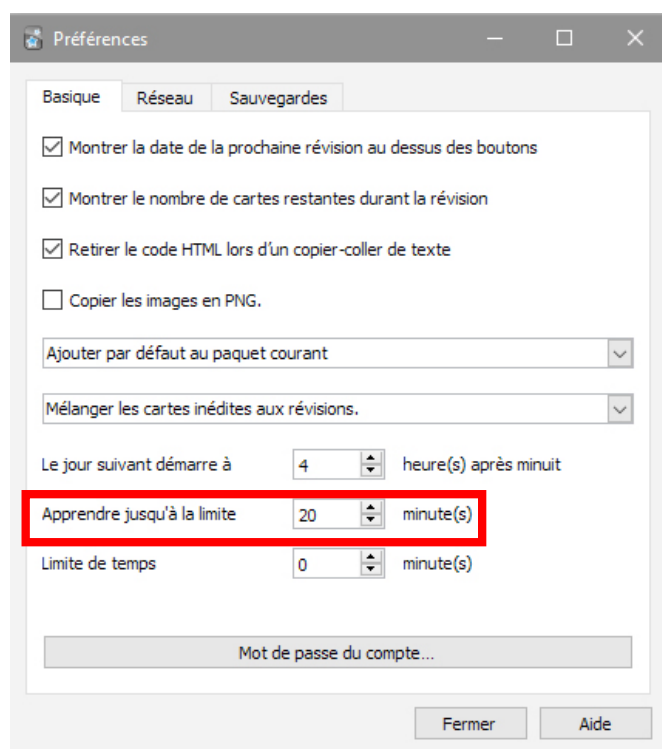
Changer le nombre de nouvelle cartes par jour qui est de 20 par défaut

Modifier le nombre de cartes nouvelles par paquet

Il faut cliquer sur Préférences dans le menu Outils du logiciel.



Cliquer sur Outils/préférences



Modifier la durée de la session de travail

