

Objectif : Relier les caractéristiques du système digestif des animaux à leur régime alimentaire.

Consigne

A l'aide des documents ci-dessous, construis un tableau à double entrée dans lequel, pour chaque animal étudié, tu préciseras les particularités de son système digestif ainsi que son régime alimentaire.

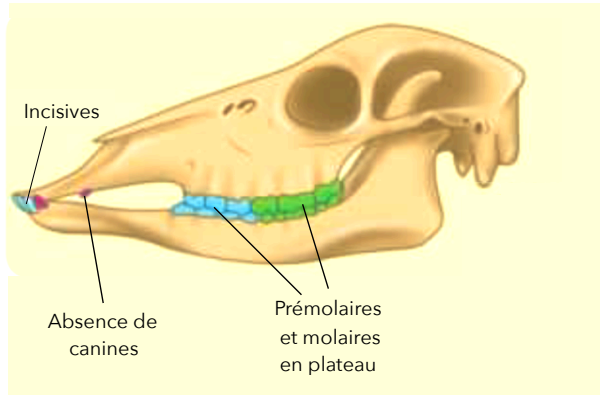
- Capacités travaillées :
- Observer le réel.
 - Lire et exploiter des documents.
 - Utiliser un mode de communication (tableau à double entrée).
 - Travailler en équipe.

Document 1 : Texte sur les particularités de l'appareil digestif des animaux.

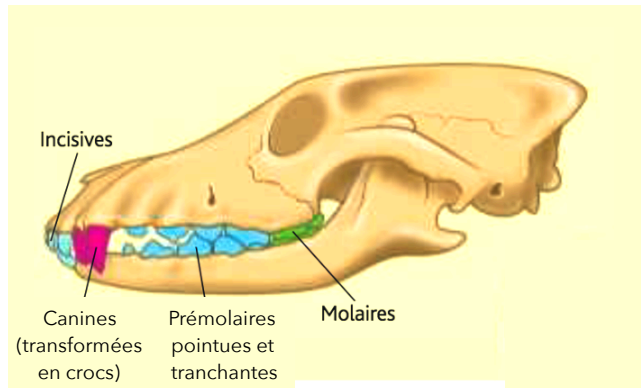
L'oesophage est très extensible, ce qui permet aux animaux d'accepter à peu près toute nourriture pouvant passer par la bouche. L'estomac des zoophages est plus allongé que celui des phytophages, de la forme d'une poche. De plus, la longueur des intestins diffère aussi selon les comportements alimentaires : ils sont courts chez les zoophages et ils sont longs chez les phytophages.

Document 2 : Schéma montrant la dentition selon les régimes alimentaires des animaux.

a. Crâne et dentition d'un animal phytophage.



b. Crâne et dentition d'un animal zoophage.



Document 3 : Photographie montrant l'appareil digestif du Mulet.

